

ระบบจำลองทางทันตกรรมเสมือนจริง

ชื่อผลงาน : ระบบจำลองทางทันตกรรมเสมือนจริง

ผู้ประดิษฐ์คิดค้น : รศ.ทพญ.ดร. ศิริวรรณ สีนุกการณ์.

ชื่อหน่วยงาน : คณะทันตแพทยศาสตร์ มหาวิทยาลัยธรรมศาสตร์

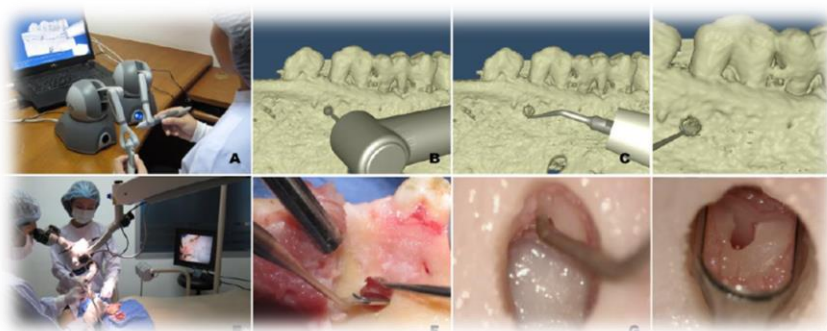
โทรศัพท์/โทรสาร : 02 -986-9213-91 / 02-986-9205

E-mail:

ได้รับรางวัล : รางวัลเหรียญทอง จากงานประกวดผลงานสิ่งประดิษฐ์นานาชาติ “Seoul International Invention Fair (SIIF) 2012”

รายละเอียดผลงาน :

สำหรับระบบจำลองทางทันตกรรมเสมือนจริงนั้น จะเป็นประโยชน์แก่ ทันตแพทย์ในการวางแผนการรักษาและผ่าตัดทางทันตกรรม ด้วยระบบนี้ ทันตแพทย์สามารถฝึกกรักษหรือผ่าตัดบนอวัยวะหรือเนื้อเยื่อจำลองที่ขึ้นรูปจากภาพถ่ายรังสีส่วนตัวของผู้ป่วยที่ต้องการรักษา เพื่อให้เกิดความชำนาญและมีความปลอดภัยต่ออวัยวะสำคัญ เช่น เส้นเลือด เส้นประสาท โพรงอากาศ (sinus) ก่อนการรักษาจริง นอกจากนี้จากการนำเทคโนโลยีด้านปัญญาประดิษฐ์มาใช้ในระบบจำลองทาง ทันตกรรมเสมือนจริง ทำให้ระบบสามารถจัดเก็บข้อมูลที่เกี่ยวข้องกับการปฏิบัติงานของทันตแพทย์ผู้เชี่ยวชาญ จนสามารถนำไปสร้างเป็นโมเดลการปฏิบัติงานของทันตแพทย์ผู้เชี่ยวชาญ (expert model) เมื่อนักศึกษาทันตแพทย์หรือทันตแพทย์ฝึกหัดทำงาน ระบบจะสามารถวิเคราะห์กระบวนการและผลการปฏิบัติงานของทันตแพทย์ฝึกหัดเปรียบเทียบกับโมเดลของทันตแพทย์ผู้เชี่ยวชาญ และให้ข้อมูลป้อนกลับเพื่อการพัฒนาการทำงานให้ดียิ่ง ๆ ขึ้น เสมือนการฝึกการรักษาทางทันตกรรมกับทันตแพทย์ผู้เชี่ยวชาญ



ระบบจำลองทางทันตกรรมเสมือนจริง